



# UrbanCare Dialogues com o Brasil

Resumo Executivo

UrbanCare  
Dialogues with Brazil  
Executive Summary  
March 2024

- Introduction
- Purpose and Scope
- Methodology
- Key Findings and Results
- Future Steps
- Conclusion







# UrbanCare Dialogues com o Brasil

## Resumo Executivo



## Introdução

Um desafio crucial no desenvolvimento urbano é a lacuna de investimento devido a falhas de planejamento e design, e não à escassez de capital. Muitas vezes, os projetos falham em explicar como atingir seus objetivos e convencer os tomadores de decisão sobre como entregar os benefícios esperados. Projetos fundamentados em evidências que atendem às necessidades locais e aos princípios de sustentabilidade podem fechar com sucesso essa lacuna de conhecimento e investimento.

Este resumo executivo apresenta o Relatório dos Diálogos UrbanCare Brasil, um esforço colaborativo entre parceiros acadêmicos, da indústria e municípios brasileiros. Juntos, os participantes abordam as complexidades do desenvolvimento urbano, focando em empreendimentos estratégicos para superar esses desafios. Com mais de 120 páginas de descrições detalhadas, o relatório destaca a abordagem inovadora do ciclo de projeto UrbanCare, projetado para orientar os municípios na concepção e execução de projetos urbanos Saudáveis, Verdes e Viáveis financeiramente.

Este ciclo foca nas fases de ideação e planejamento, enfatizando a obtenção de financiamento e apoio de investidores de impacto e agências financeiras, garantindo que esses projetos sejam viáveis e tenham um impacto tangível nos ambientes urbanos. Por meio de uma metodologia estruturada que abrange (i) discussões temáticas, (ii) uma abordagem baseada em evidências e (iii) estruturação abrangente de casos urbanos, o relatório delineia um caminho claro para que os municípios superem os desafios do desenvolvimento urbano com insights estratégicos e ferramentas práticas.

## Introduction

A key challenge in urban development is the investment gap due to planning and design flaws, not capital scarcity. Projects often fail to explain how to meet their goals and convince decision-makers on how to deliver the expected benefits. Projects grounded in evidence that cater to local requirements and sustainability principles can successfully close this knowledge and investment gap.

This executive summary presents the UrbanCare Dialogues Brazil Report, a collaborative effort between academic and industry partners and Brazilian municipalities. Together, the participants address the complexities of urban development, focusing on strategic endeavors to overcome these challenges. With over 120 pages of detailed descriptions, the report highlights the innovative approach of the UrbanCare project cycle, designed to guide municipalities through conceptualizing and executing Healthy, Green, and Bankable urban projects.

This cycle focuses on the ideation and planning phases, emphasizing on securing funding and support from impact investors and financial agencies, ensuring that these projects are feasible and have a tangible impact on urban environments. Through a structured methodology that spans (i) thematic discussions, (ii) an evidence-based approach, and (iii) comprehensive urban case structuring, the report lays out a clear path for municipalities to overcome urban development challenges with strategic insight and practical tools.



## Objetivo e Escopo

A iniciativa Diálogos UrbanCare visa reduzir a lacuna de investimentos em desenvolvimento urbano, enfocando nas deficiências de planejamento e design. Esta iniciativa, uma colaboração entre o Building Health Lab, a Universidade Técnica de Berlim e a Universidade Federal do Paraná, busca liderar com estratégias de desenvolvimento urbano que sejam ao mesmo tempo sustentáveis, baseadas em evidências e focadas na saúde.

Os objetivos do projeto incluem:

1. Desenvolver uma Rede Colaborativa robusta, promovendo uma comunidade engajada tanto global quanto localmente na sustentabilidade urbana.
2. Aprimorar a Troca de Conhecimentos, incentivando o compartilhamento de práticas e estratégias sobre desenvolvimento urbano sustentável e saudável.
3. Formular Estratégias Abrangentes, com a criação de planos de ação detalhados e mensuráveis para projetos urbanos.
4. Implementar uma Abordagem Baseada em Evidências, utilizando pesquisa científica e metodologias orientadas por dados.
5. Empoderar Municípios com a Ciência, fornecendo ferramentas necessárias para a implementação de projetos urbanos sustentáveis.

Discussões temáticas guiam projetos municipais para viabilidade financeira, saúde pública e sustentabilidade. O framework de Categorias de Colaboração auxilia na formação de alianças estratégicas para o desenvolvimento e financiamento de projetos. O Building Health Lab propõe um processo de quatro etapas para estruturar casos municipais, assegurando que os projetos atinjam resultados expressivos em saúde e sustentabilidade financeira.

## Purpose and Scope

The UrbanCare Dialogues initiative aims to address the prevalent investment gap in urban development, primarily attributed to planning and design deficiencies. By leveraging the collaborative expertise of Building Health Lab, Technical University of Berlin, and the Federal University of Paraná, this initiative seeks to pioneer evidence-based, sustainable, and health-centric urban development strategies.

The scope of this project encompasses the following key objectives:

1. Cultivation of a Collaborative Network: Foster a global and local community of stakeholders dedicated to urban sustainability.
2. Enhancement of Knowledge Exchange: Facilitate sharing insights and strategies on healthy and sustainable urban development.
3. Creation of Comprehensive Strategies: Develop actionable plans with measurable outcomes for urban projects.
4. Promoting an Evidence-based Approach: Apply scientific research and data-driven methodologies in urban development projects.
5. Empowering Municipalities with Science: To equip local governments with the scientific tools for implementing sustainable urban projects.

Central to our approach are thematic discussions that steer municipal urban projects towards financial viability, public health integration, and sustainable design. Furthermore, the Collaboration Categories framework provides a structured platform for forming strategic alliances in developing and funding projects. Under this framework, Building Health Lab offers a four-step case structuring process to municipalities, ensuring that project proposals yield measurable health and sustainability outcomes to be financially sound.

## Metodologia

O ciclo de projeto UrbanCare é abrangente, estruturado em três fases distintas, porém interconectadas, refletindo uma abordagem progressiva desde discussões conceituais até o desenvolvimento de projetos acionáveis.

### Fase 1: Discussões Temáticas

Os Diálogos realizados em Berlim foram estruturados em três dias temáticos: Financeiramente Viáveis, Saudáveis e Verdes, cada um planejado para alinhar as ideias de projetos urbanos municipais com a viabilidade financeira, integração da saúde pública e design urbano sustentável.

Os dias temáticos incluíram palestras e discussões lideradas por especialistas de várias disciplinas, complementadas por visitas guiadas a locais urbanos exemplares.

Concluindo a experiência em Berlim, os delegados apresentaram suas ideias de projetos em sessões de 20 minutos, com camadas de contribuições coletadas durante os Diálogos.

Cada sessão, meticulosamente gravada em vídeo e posteriormente analisada usando técnicas avançadas de processamento de linguagem natural (PLN) e reconhecimento de fala, forneceu insights sobre os desafios do planejamento urbano e soluções inovadoras.

### Vídeo dos Diálogos UrbanCare com o Brasil!

Este clipe de 7 minutos destaca os momentos-chave do evento de cinco dias realizado em Berlim, enfatizando a troca de conhecimentos e as conexões significativas.

## Methodology

The UrbanCare project cycle is comprehensive, structured into three distinct yet interconnected phases, reflecting a progressive approach from conceptual discussions to actionable project development.

### Phase 1: Thematic discussions

The Dialogues celebrated in Berlin structured in three thematic days, Bankable, Healthy and Green, each conceived to align municipal urban project ideas with financial viability, public health integration, and sustainable urban design.

The thematic days included expert-led lectures and discussions across various disciplines, complemented by guided field visits to exemplary urban sites.

Closing the experience in Berlin, delegates presented their project ideas in 20-minutes with layers of input harnessed during the Dialogues.

Each session, meticulously recorded in video and later analyzed using advanced speech and natural language processing (NLP) techniques, provided insights into urban planning challenges and innovative solutions.

### UrbanCare Dialogues with Brazil Video!

This 7-minute video clip showcases the key moments from the five-day event held in Berlin, highlighting the knowledge exchange and meaningful connections.



## Fase 2: Categorias de Colaboração para o Desenvolvimento Baseado em Evidências

Os insights das discussões temáticas e da análise de vídeo resultaram na formulação de um framework de Categorias de Colaboração. Esse framework, fundamental para o desenvolvimento urbano baseado em evidências, categoriza áreas de especialização, delinea abordagens específicas e identifica colaboradores potenciais que direcionam a pesquisa, o planejamento e o design. Ele enfatiza o alinhamento dos objetivos do projeto com resultados mensuráveis, abordagens metodológicas e o envolvimento das partes interessadas, visando promover ambientes urbanos sustentáveis e garantir apoio financeiro baseado em consórcios.

## Fase 3: Estruturação de Casos Urbanos

Orientado pelo framework de Categorias de Colaboração e em parceria com os municípios, o Building Health Lab realiza a estruturação de casos urbanos como prova de conceito para garantir financiamento para projetos urbanos de grande escala. Esta fase demonstra a aderência do projeto a uma abordagem baseada em evidências nas fases de avaliação, resolução de problemas,

## Phase 2: Collaboration categories for Evidence-based Development

The insights from the thematic discussions and video analysis culminated in formulating a Collaboration Categories framework. This framework, essential for evidence-based urban development, categorizes areas of expertise, outlines specific approaches, and identifies potential collaborators steering the direction for research, planning, and design. It emphasizes alignment of project goals with measurable outcomes, methodological approaches, and stakeholder involvement, all aimed at fostering sustainable urban environments and securing consortium-based financial support.

## Phase 3: Urban Case structuring

Guided by the Collaboration Categories framework and in partnership with municipalities, Building Health Lab undertakes urban case structuring as a proof of concept for securing funding for large-scale urban projects. This phase demonstrates the project's adherence to an evidence-based approach across assessment, problem-solving, planning, and design phases, underpinned by essential objectives:

- Address Critical Needs
- Ensure Feasibility and Impact
- Leverage Innovation and Expertise
- Achieve Scalability and Replicability

planejamento e design, apoiada por objetivos essenciais:

- Abordar Necessidades Críticas
- Garantir Viabilidade e Impacto
- Alavancar Inovação e Expertise
- Alcançar Escalabilidade e Replicabilidade
- Implementar Mitigação de Riscos
- Fomentar Engajamento Comunitário
- Manter Responsabilidade e Transparência

O processo estruturado em quatro etapas:

1. **Técnicas avançadas de coleta de dados** incluindo mapeamento 3D LIDAR, imagens térmicas e de alta definição em 360°.
2. **Integrações BIM e GIS** aprimoram a análise de dados aprofundada de bairros e cidades.
3. **A visualização de dados** por meio de infográficos e tours virtuais imersivos ajudam todos os interessados e avaliadores a compreenderem os desafios e soluções urbanas.
4. **Um Estúdio de Projetos** apoia a tomada de decisões das partes interessadas para elaborar propostas de projetos financeiramente sólidas.

Geralmente, estruturamos casos em áreas de 800 metros a 1,5 km, seja em zonas residenciais densas ou centros urbanos mistos. Priorizamos bairros com desafios socioeconômicos, visando um desenvolvimento urbano mais justo.

- Implement Risk Mitigation
- Foster Community Engagement
- Maintain Accountability and Transparency

The four-step structured process includes:

1. **Advanced data collection** techniques include 3D LIDAR mapping, thermal imaging and 360° high-definition imagery.
2. **BIM and GIS integrations** enhance in-depth neighborhood and city data analysis.
3. **Data visualization** through infographics and immersive virtual tours help all stakeholders and evaluators understand urban challenges and solutions.
4. **A Project Studio** supports stakeholder decision-making to draft financially sound project proposals.

Typically, the cases we structure focus on sites with a radius of 800 meters to 1.5 km, situated in densely populated residential areas or mixed-use urban centers (downtown). We prioritize locations in socio-economically disadvantaged neighborhoods to align with our commitment to equitable urban development.

## UrbanCare Project Studio Video!

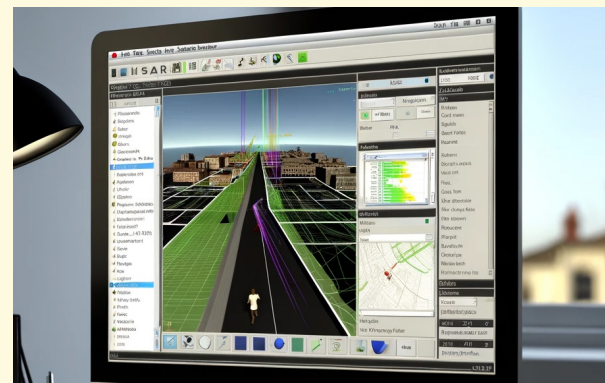
This 3-minute video clip shows the dynamics and key moments of the four Project Studio sessions specifically for Pedestrian Planning.



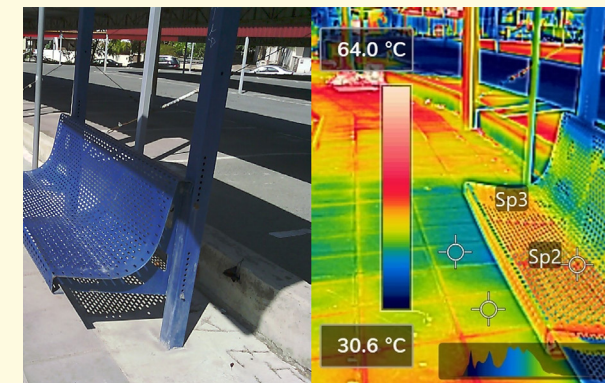
### 1. Advanced Data Collection



### 2. BIM & GIS Integrations



### 3. Data Visualization



### 4. Project Studio





## Principais Descobertas e Resultados

As fases iniciais da metodologia UrbanCare (Discussões Temáticas e Categorias de Colaboração) resultaram em quatro desfechos significativos, avançando os objetivos centrais da iniciativa e estabelecendo as bases para o desenvolvimento urbano sustentável nos municípios brasileiros participantes.

### Resultado 1: Uma Rede Colaborativa

A iniciativa promoveu uma rede robusta que inclui municípios participantes, profissionais de diversas áreas acadêmicas e técnicas, e entidades financeiras. Esta rede tornou-se uma base para a colaboração contínua, troca de conhecimentos e apoio em projetos de desenvolvimento urbano.

A rede incluiu:

Fórum de Arquitetura Aedes | ANCB O Laboratório Metropolitano, ALSTOM, ARUP, Banco Asiático de Investimento em Infraestrutura (AIIB), Butong AB, Changing Cities e.V., Câmara dos Deputados do Brasil, Banco de Desenvolvimento da América Latina e do Caribe (CAF), Embaixada do Brasil na Alemanha, Banco Europeu de Investimento, Universidade Federal do Paraná, Instituto Federal Alemão de Pesquisa em Construção, Sociedade Alemã para a Cooperação Internacional (GIZ), Banco Nacional de Desenvolvimento Econômico e Social (BNDES), Fundação Instituto de Pesquisas Econômicas (FIPE) e a Universidade Técnica de Berlim.

### Resultado 2: Conhecimento Temático

As discussões temáticas realizadas em Berlim enriqueceram os participantes com conhecimento avançado em desenvolvimento urbano sustentável, focando em:

## Key Findings and Results

The UrbanCare methodology's initial phases (Thematic Discussions and Collaboration Categories) yielded four significant outcomes, advancing the initiative's core objectives and laying the groundwork for sustainable urban development across participating Brazilian municipalities.

### Result 1: A Collaborative Network

The initiative fostered a robust network comprising participating municipalities, professionals from diverse academic and technical backgrounds, and financial entities. This network has become a cornerstone for ongoing collaboration, knowledge exchange, and support in urban development projects.

The network comprised:

Aedes Architecture Forum | ANCB The Metropolitan Laboratory, ALSTOM, ARUP, Asian Infrastructure Investment Bank (AIIB), Butong AB, Changing Cities e.V., Chamber of Deputies of Brazil, Development Bank of Latin America and the Caribbean (CAF), Embassy of Brazil in Germany, European Investment Bank, Federal University of Paraná, German Federal Institute for Research on Building, German Society for International Cooperation (GIZ), The Brazilian Development Bank (BNDES), The Institute of Economic Research Foundation of Brazil (FIPE), and the Technical University of Berlin.

### Result 2: Thematic Know-how

The thematic discussions held in Berlin enriched participants with advanced knowledge in sustainable urban development, focusing on:

- Aligning public health goals with urban planning.
- Strategies for integrated mobility and accessibility.
- Implementation of nature-based solutions

- Alinhar objetivos de saúde pública com o planejamento urbano.
- Estratégias para mobilidade integrada e acessibilidade.
- Implementação de soluções baseadas na natureza e princípios de design urbano sustentável.
- Exploração de soluções inovadoras para captação de água da chuva e paisagens aquáticas urbanas.
- Garantia da viabilidade financeira dos projetos urbanos.

### Resultado 3: Avaliações de Ideias de Projetos

Sete ideias de projetos municipais passaram por avaliações abrangentes, mostrando uma ampla gama de abordagens para enfrentar os desafios urbanos.

As avaliações validaram o potencial dos projetos e forneceram feedback valioso para refinamentos adicionais.

- and sustainable urban design principles.
- Exploration of innovative urban rainwater harvesting and waterscape solutions.
- Ensuring the financial viability of urban projects.

### Result 3: Project Idea Reviews

Seven municipal project ideas underwent comprehensive reviews, showcasing a wide range of approaches to address urban challenges.

The reviews validated the projects' potential and provided valuable feedback for further refinement.

#### Canaã dos Carajás Streets for Integration



#### Brasília Inclusive Mobility



#### Recife Orla Parkfront





## Resultado 4: Framework de Categorias de Colaboração

O framework identifica áreas específicas de expertise com resultados mensuráveis (O que queremos), abordagens (Como fazemos) e colaboradores (Quem fará) nos processos de pesquisa, planejamento e design de um projeto urbano.

Esses resultados, coletivamente, demonstram o progresso da iniciativa UrbanCare na construção de uma abordagem abrangente para o desenvolvimento urbano sustentável, desde o fomento de redes colaborativas até o estabelecimento de um framework estratégico para o desenvolvimento de projetos.

Recife Capibaribe Park



Santa Izabel do Pará Urban Land Program



## Result 4: Collaboration Categories Framework

The framework identifies specific areas of expertise with measurable outcomes (What we want), approaches (How we do it), and collaborators (Who will do it) in the research, planning, and design processes of an urban project.

These results collectively demonstrate the UrbanCare initiative's progress in building a comprehensive approach to sustainable urban development, from fostering collaborative networks to establishing a strategic framework for project development.

Santa Izabel do Pará Urban Forest



São Paulo Integrated Neighborhoods



Seção	Área de Especialização	Métricas/Aspectos Específicos
<b>Pesquisa</b>	Ambiente e Sustentabilidade	• Avaliações de Impacto Ambiental (AIA) • Índices de Sustentabilidade • Mitigação da Ilha de Calor Urbano (UHI) • Resiliência Climática • Mitigação do Risco de Inundações
	Biodiversidade e Saúde Ecológica	• Frequência e Diversidade da Observação da Vida Selvagem Urbana • Índices de Biodiversidade em Ecossistemas Urbanos • Avaliações de Impacto Ecológico
	Segurança e Saúde	• Redução da Taxa de Criminalidade Urbana • Índices de Segurança para Áreas Pedestres • Diminuição de Acidentes Rodoviários • Índice de Saúde e Ambiente
	Custo-Efetividade	• Análises Financeiras de Projetos Urbanos • Avaliações de Custo-Efetividade
<b>Planejamento</b>	Coesão Comunitária	• Índices de Engajamento Comunitário • Participação em Eventos Comunitários • Índices de Integração Comunitária • Avaliações de Iniciativas de Interação Comunitária
	QV e Vida Urbana	• Satisfação dos Residentes • Métricas de Aprimoramento da QV Urbana • Índices de Habitabilidade do Ambiente Urbano • Métricas de Equilíbrio da Saúde Social e Ambiental
	Infraestrutura e Instalações	• Melhorias em Saneamento e Drenagem • Avaliação da Manutenção e Limpeza Urbana • Qualidade do Espaço Público e Infraestrutura
	Planejamento da Mobilidade	• Estatísticas de Uso de Rotas de Viagem Ativa • Taxas de Uso do Transporte Público • Índices de Conectividade do Transporte Urbano • Melhorias na Conexão dos Transportes
<b>Design</b>	Design Centrado nas Pessoas	• Taxas de Conclusão de Desenvolvimentos de Uso Misto • Avaliações da Qualidade do Design da Paisagem Urbana • Índices de Integração do Espaço Urbano • Contagens de Tráfego de Pedestres e Bicicletas
	Acessibilidade e Inclusividade	• Métricas de Acesso a Destinos Prioritários • Índices de Acessibilidade do Espaço Público • Avaliações de Inclusividade em Designs Urbanos
	Desempenho de Soluções Baseadas na Natureza	• Monitoramento de escoamento Pluvial e Inundações • Níveis de Conforto de Temperatura e Umidade • Índice de Biodiversidade Aprimorada • Intensidade da Poluição Sonora

Section	Expertise Area	Specific Metrics/Aspects
<b>Research</b>	Environment and Sustainability	• Environmental Impact Assessments (EIA) • Sustainability Ratings • Urban Heat Island (UHI) Mitigation • Climate Resilience • Flood Risk Mitigation
	Biodiversity and Ecological Health	• Urban Wildlife Observation Frequency and Diversity • Biodiversity Indices in Urban Ecosystems • Ecological Impact Assessments
	Safety and Health	• Urban Crime Rate Reduction • Safety Ratings for Pedestrian Areas • Road Accident Decrease • Health Index and Environment
	Cost-Effectiveness	• Financial Analyses of Urban Projects • Cost-effectiveness Evaluations
	Community Cohesion	• Community Engagement Indices • Participation in Community Events • Community Integration Indices • Evaluations of Community Interaction Initiatives
<b>Planning</b>	QoL and Urban Living	• Resident Satisfaction • Urban QoL Enhancement Metrics • Urban Environment Livability Scores • Social & Environmental Health Balance Metrics
	Infrastructure and Facilities	• Sanitation and Drainage Upgrades • Urban Maintenance and Cleanliness Evaluation • Public Space and Infrastructure Quality
	Mobility Planning	• Usage Statistics for Active Travel Routes • Public Transportation Usage Rates • Urban Transport Connectivity Indices • Transportation Linkage Improvements
<b>Design</b>	People-Centered Design	• Mixed-use Development Completion Rates • Streetscape Design Quality Ratings • Urban Space Integration Scores • Pedestrian and Bicycle Traffic Counts
	Accessibility and Inclusivity	• Access Metrics to Priority Destinations • Public Space Accessibility Scores • Inclusivity Ratings in Urban Designs
	Nature-based Solutions Performance	• Stormwater Runoff and Flooding Monitoring • Temperature and Humidity Comfort Levels • Enhanced Biodiversity Index • Noise Pollution Intensity



## Próximos Passos

Convidamos os municípios a estruturar um caso conosco para transformar suas ideias de projetos urbanos em realidade. Nossa missão é aumentar a capacidade dos municípios de garantir financiamentos essenciais.

Eis a nossa abordagem:

- **Percepções Baseadas em Dados:** Nossa coleta e análise de dados avançadas criam a base para propostas convincentes e baseadas em evidências nas quais os financiadores confiam.
- **Colaboração Especializada:** Associe-se a nós para ter acesso a conhecimentos inovadores em planejamento e design, fazendo seus projetos se destacarem.
- **Estúdios de Projetos:** Por meio de nossas sessões focadas, refinamos suas ideias em iniciativas viáveis e financiáveis, alinhando-as estreitamente com as necessidades da comunidade e objetivos de sustentabilidade.

Contate-nos [info@buildinghealth.eu](mailto:info@buildinghealth.eu) para obter informações detalhadas sobre nosso trabalho específico no local e organizar um cronograma de atividades personalizado.



## Future Steps

We invite municipalities to structure a case with us to turn your urban project ideas into reality. Our mission is to boost municipalities' ability to secure vital funding.

Here's our approach:

- **Data-Driven Insights:** Our advanced data collection and analysis lay the groundwork for compelling, evidence-based proposals that funders trust.
- **Expert Collaboration:** Partner with us for access to innovative planning and design expertise, making your projects stand out.
- **Project Studios:** Through our focused sessions, we refine your ideas into viable, fundable initiatives, aligning closely with community needs and sustainability goals.

Contact us at [info@buildinghealth.eu](mailto:info@buildinghealth.eu) for in-depth information on our site-specific work and to arrange a customized schedule of activities.



## Conclusão

Os Diálogos UrbanCare representam um movimento estratégico para abordar a crucial lacuna de investimento no desenvolvimento urbano por meio de soluções inovadoras e baseadas em evidências. UrbanCare, uma abordagem distintiva do Building Health Lab, está na vanguarda da transformação de paisagens urbanas em modelos de saúde comunitária e resiliência ambiental. Ao empregar métodos cientificamente robustos no planejamento urbano, UrbanCare desempenha um papel crucial em preencher a lacuna de investimento, garantindo que os projetos urbanos sejam sustentáveis e financeiramente viáveis.

## Agradecimentos

O relatório agradece a todos que contribuíram com sua expertise e percepções para os Diálogos UrbanCare, enriquecendo a iniciativa com suas diversas perspectivas. A colaboração e dedicação de nossos parceiros e partes interessadas foram cruciais para o nosso sucesso.

Um reconhecimento especial é estendido aos seguintes indivíduos por suas contribuições significativas e apoio constante: Alessandra Bianchi, Ali Saad, André Jacobsen, Anna Zakrisson, Artur de Andrade, Augusto Acosta, Beate Albert, Dunya Bouchi, Eduardo Kaplan Barbosa, Fernando Marangoni, Inge Lechner, Jacob van Rijs, Luiz Eduardo Gonçalves, Manuel Cervero, Marco Schmidt, Martin Gak, Max von Bose, Miriam Mlecek, Pablo Lopez, Peter Sailer e Thomaz Ramalho.

A sabedoria coletiva, ideias inovadoras e dedicação moldaram o diálogo e estabeleceram uma base sólida para futuros empreendimentos no desenvolvimento urbano sustentável.

## Conclusion

The UrbanCare Dialogues represents a strategic move towards addressing the crucial investment gap in urban development through innovative and evidence-based solutions. UrbanCare, a hallmark approach of Building Health Lab, is at the forefront of transforming urban landscapes into models of community health and environmental resilience. By employing scientifically robust methods in urban planning, UrbanCare plays a pivotal role in bridging the investment gap, ensuring that urban projects are both sustainable and financially viable.

## Acknowledgments

The report thanks everyone who contributed their expertise and insights to the UrbanCare Dialogues, enhancing the initiative with their diverse perspectives. The collaboration and dedication of our partners and stakeholders were crucial to our success.

Special recognition extends to the following individuals for their significant contributions and unwavering support: Alessandra Bianchi, Ali Saad, André Jacobsen, Anna Zakrisson, Artur de Andrade, Augusto Acosta, Beate Albert, Dunya Bouchi, Eduardo Kaplan Barbosa, Fernando Marangoni, Inge Lechner, Jacob van Rijs, Luiz Eduardo Gonçalves, Manuel Cervero, Marco Schmidt, Martin Gak, Max von Bose, Miriam Mlecek, Pablo Lopez, Peter Sailer, and Thomaz Ramalho.

The collective wisdom, innovative ideas, and dedication shaped the dialogue and set a strong foundation for future endeavors in sustainable urban development.



# Impressum

## Diálogos UrbanCare com o Brasil, Resumo Executivo

**Building Health Lab:**

Alvaro Valera Sosa

Anna Au

Gunnar Leinemann

Sonia Medina

**Layout:**

Meike Humann

Inka Humann

Publication Title: UrbanCare Dialogues Brazil Report, Executive Summary

Publisher: BHL Building Health Lab

Author: Alvaro Valera Sosa

Publication Date: February, 2024

Publisher Address: Danziger Straße 146, 10407, Berlin, Germany

Contact Information:

Phone: +49 (0)30 20339334 | E-Mail: [info@buildinghealth.eu](mailto:info@buildinghealth.eu)

VAT Number: DE322305753

Responsible Party: Alvaro Valera Sosa

Copyright © 2024 por BHL Building Health Lab e Alvaro Valera Sosa. Todos os direitos reservados. Nenhuma parte desta publicação pode ser reproduzida, distribuída ou transmitida de qualquer forma ou por qualquer meio, incluindo fotocópia, gravação ou outros métodos eletrônicos ou mecânicos, sem a permissão prévia por escrito da editora, exceto no caso de citações breves incorporadas em revisões críticas e outros usos não comerciais permitidos pela lei de direitos autorais.

Copyright © 2024 by BHL Building Health Lab and Alvaro Valera Sosa. All rights reserved. No part of this publication may be reproduced, distributed, or transmitted in any form or by any means, including photocopying, recording, or other electronic or mechanical methods, without the prior written permission of the publisher, except in the case of brief quotations embodied in critical reviews and certain other noncommercial uses permitted by copyright law.

Berlim, Alemanha, 2023

